

UNE ÉCOLE RECONNUE

)) Classement l'Étudiant « Palmarès 2015 des écoles d'ingénieurs »
11/15 points au classement sur critère « Excellence académique »

)) Classement SMBG 2015 « Grandes Écoles »
3° /10 avec 4 étoiles des Écoles d'Ingénieurs en informatique post prépa

UNE ÉCOLE OÙ IL FAIT BON VIVRE

- Deux sites : Évry et Strasbourg
- École d'ingénieur publique
- Plus de 40 associations étudiantes
- Un fort esprit de camaraderie et d'entraide entre les élèves
- Résidences universitaires du CROUS et résidences privées à proximité
- 100 chambres distribuées par l'école sous conditions de ressources
- Implantation dans un campus universitaire à 20 km de Paris ou 6 km de Strasbourg

Images Alexis Chéziers, BDE ENSIIE, Patrick Delance

DES INGENIEURS RECHERCHES

)) DES COMPÉTENCES APPRÉCIÉES

Formés aux technologies émergentes et dotés d'une grande faculté d'adaptation, les ingénieurs ENSIIE séduisent par leurs compétences et leur capacité à mettre en œuvre des solutions informatiques en adéquation avec l'organisation et les métiers de l'entreprise

)) UN RÉSEAU D'INGÉNIEURS ENSIIE

L'association des ingénieurs A3IE regroupe les ingénieurs diplômés de l'école et diffuse un annuaire des diplômés. Ce réseau de plus de 2800 ingénieurs répartis dans un large panel d'entreprises françaises et étrangères facilite l'intégration des ingénieurs ENSIIE

École nationale supérieure d'informatique pour l'industrie et l'entreprise

ensiie
Paris-Évry | Strasbourg

École associée de
INSTITUT
Mines-Télécom

au cœur des enjeux contemporains

CONCOURS D'ENTRÉE 2016



CONCOURS

Mines-Télécom

ensiie
Paris-Évry | Strasbourg

1, square de la Résistance
F-91025 ÉVRY Cedex
Tél. : +33 [0] 169 367 350
Fax : +33 [0] 169 367 305

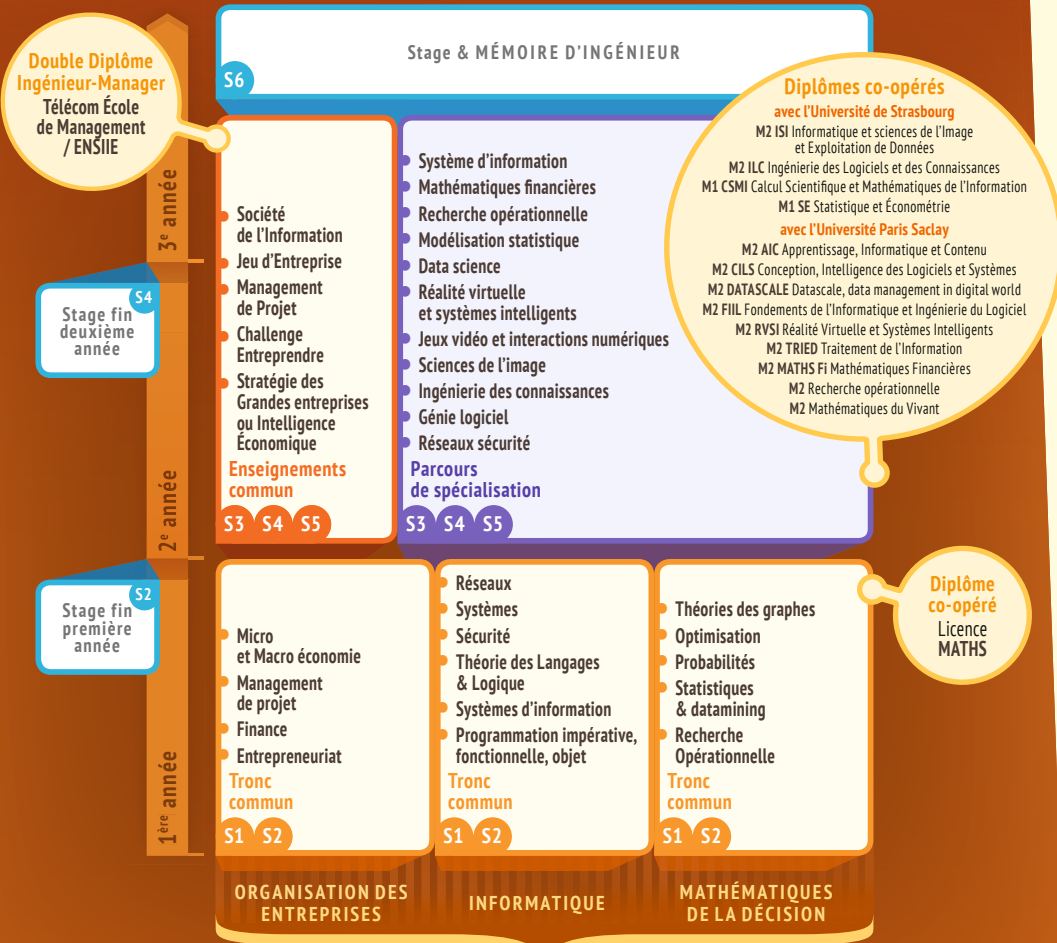
www.ensiie.fr

Information :
info@ensiie.fr

Site internet des élèves :
www.iiens.net

Depuis 1968, l'ENSIIE forme des ingénieurs en informatique et mathématiques hautement qualifiés pour l'innovation scientifique et technologique

UNE SCOLARITÉ SUR 6 SEMESTRES



CONCOURS D'ENTRÉE 2016

INSCRIPTION DU 6 DÉCEMBRE 2015 AU 6 JANVIER 2016 (MINUIT)
 SUR www.concours-mines-telecom.fr

ADMISSION

En 1^{ère} année, 120 places offertes aux élèves de CPGE concours commun **MINES-TELECOM** (écrit + oral)
 ÉVRY : MP 65 places / PC 10 places / PSI 12 places / TSI 5 places
 STRASBOURG : MP 20 places / PSI 8 places



ÉPREUVES ÉCRITES

Les épreuves écrites sont celles de la **BANQUE MINES-PONTS**, informations et résultats sur la page **ADMISSION** du site www.ensiie.fr
 Les candidats recevront un courrier les informant de leur admissibilité et de la procédure de convocation aux épreuves orales

ÉPREUVES ORALES

Une seule série d'oraux sur 1 journée au choix du lundi 20 juin 2016 au vendredi 8 juillet 2016 sur 2 sites parisiens : Paris ou Évry (possibilité d'un hébergement à Évry).
 Détails sur le site de l'école après les épreuves écrites sur www.ensiie.fr

Pour les filières MP, PC, PSI :

- oral mathématiques : 30 mn
- oral physique ou selon la filière oral sciences industrielles : 30 mn (se munir d'une calculatrice)
- oral d'anglais : 20 mn (obligatoire)
- entretien : 25 mn

Chaque épreuve est précédée de 20 mn de préparation

Pour les filières TSI :

Épreuves orales du concours ENSEA

**DES DÉBOUCHÉS,
 DES SALAIRES
 ÉLEVÉS,
 DES MÉTIERS
 PASSIONNANTS !!**

moins de 3 mois
 durée de recherche
 du premier emploi

39 k€ salaire moyen
 d'embauche des
 jeunes diplômés

70% dans le secteur
 Audit et Conseil

14% dans le secteur
 Banques, Finance
 et Assurances

8% dans le secteur
 Logiciels et Traitement
 de données

5% dans le secteur
 de l'Industrie

3% dans le secteur
 Services aux
 entreprises

RÉSULTATS PUBLIÉS SUR LE SITE DE L'ÉCOLE www.ensiie.fr

Liste des vœux sur internet www.scei-concours.fr

UNE MOBILITÉ À L'INTERNATIONAL OBLIGATOIRE

- Mobilité internationale à partir de S3
- 14 doubles diplômes avec des universités étrangères

- Allemagne, Australie, Brésil, Canada, Chine, Croatie, Danemark, Équateur, Émirats, Italie, Japon, Lituanie, Malaisie, Maroc, Royaume-Uni, Sénégal, Singapour, Suède, Tunisie

