

UNE ÉCOLE OÙ IL FAIT BON VIVRE

-)) Deux sites : **Évry et Strasbourg**
-)) École d'ingénieur **publique**
-)) Plus de **40 associations étudiantes** (www.iiens.net)
-)) Un fort esprit de **camaraderie et d'entraide entre les élèves**
-)) **Résidences universitaires du crous** et résidences privées à **proximité**
-)) **100 chambres crous** distribuées par l'école **sans conditions de ressources**
-)) Implantation dans un campus universitaire à **20 km de Paris** ou **6 km du centre de Strasbourg**



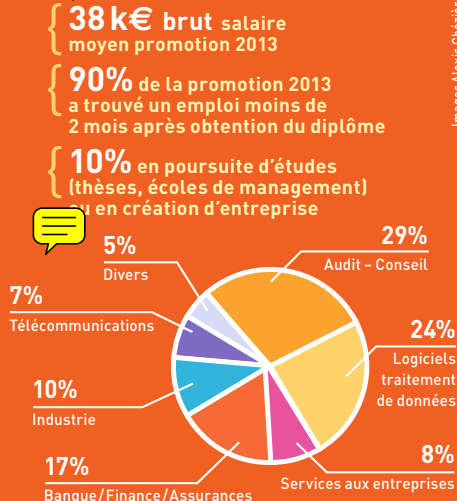
DES INGÉNIEURS RECHERCHÉS

)) DES COMPÉTENCES APPRÉCIÉES

Formés aux technologies émergentes et dotés d'une grande faculté d'adaptation, les ingénieurs ENSIIE séduisent par leurs compétences et leur capacité à mettre en œuvre des solutions informatiques en adéquation avec l'organisation et les métiers de l'entreprise

)) UN RÉSEAU D'INGÉNIEURS ENSIIE

L'association des ingénieurs A3IE regroupe les ingénieurs diplômés de l'école et diffuse un annuaire des diplômés. Ce réseau de plus de 2800 ingénieurs répartis dans un large panel d'entreprises françaises et étrangères facilite l'intégration des ingénieurs ENSIIE



École nationale supérieure d'informatique pour l'industrie et l'entreprise

ensiie

Paris-Évry | Strasbourg

École associée de
INSTITUT
Mines-Télécom

au cœur des enjeux contemporains

ADMISSION
SUR TITRE

UNE ÉCOLE RECONNUE

)) Classement l'Étudiant « Palmarès 2014/2015 des écoles d'ingénieurs » 11 / 15 au classement sur critère Excellence académique

)) Classement 2014/2015 SMBG « Grandes Écoles » 3° (avec 4 étoiles) des Écoles d'Ingénieurs en informatique post prépa

ensiie

Paris-Évry | Strasbourg

1, square de la Résistance
F-91025 ÉVRY Cedex
Tél. : +33 [0] 169 367 350
Fax : +33 [0] 169 367 305

www.ensiie.fr

Information :
info@ensiie.fr

Site internet des élèves :
www.iiens.net



ÉTABLISSEMENT PUBLIC



Depuis 1968, la formation dispensée à l'ENSIIE couvre le domaine des STIC et leur impact sur l'organisation des entreprises. Adossé à la recherche, l'enseignement se caractérise par une approche adaptée au monde de l'entreprise.

ADMISSION SUR TITRE

SUR DOSSIER, DATES ET TÉLÉCHARGEMENT SUR www.ensiie.fr

2 FORMATIONS INGÉNIEURS AU CHOIX



1 FORMATION INITIALE SOUS STATUT ÉTUDIANT

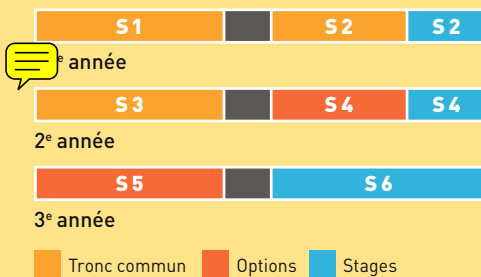
20 places pour les diplômes d'IUT, BTS+ATS, Licence 3

Une école ouverte sur l'entreprise

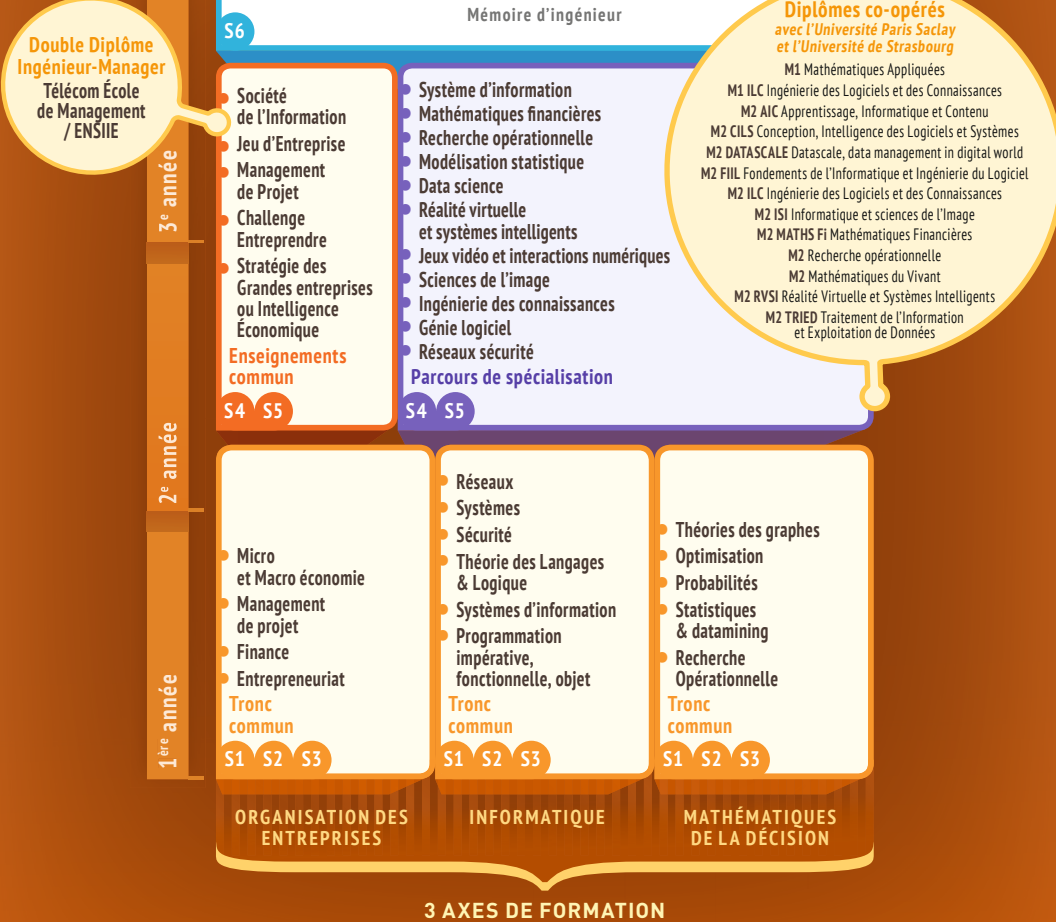
Trois stages en entreprise, d'une durée cumulée de 11 mois minimum, suivent la progression de la formation :

- 1^{ère} année : développement programmation (2 mois)
- 2^e année : analyse et développement (3 mois)
- 3^e année : conception, veille technologique, innovation (6 mois).

Environ 150 entreprises accueillent chaque année les élèves pour leur stage dans une démarche partenariale. On compte : Atos Origin, Sopra, SoIt, Cap Gemini, BNP Paribas, Sungard, HSBC, Amadeus, Aubay, Logica, Lunalogic, Dassault Systems, Thalès, Safran.



UNE SCOLARITÉ SUR 6 SEMESTRES

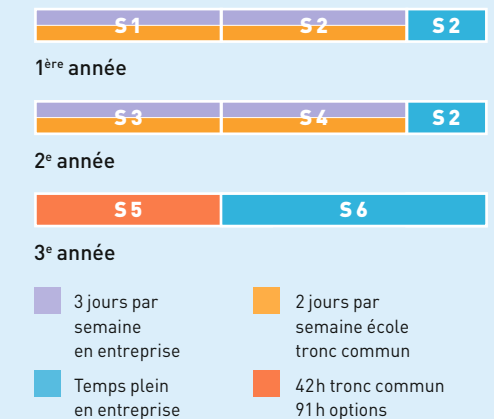


2 FORMATION INITIALE RÉMUNÉRÉE SOUS STATUT APPRENTI

25 places pour les diplômés d'IUT ou BTS

Une véritable formation par l'alternance

Pour une expérience professionnelle renforcée, en partenariat avec le CFA EVE et avec des entreprises d'accueil telles que France Télécom, Sanofi, Peugeot-Citroën, Snecma, SNCF, RTE, B-Process, Leanecom, Marsh, Omegames, Qosmos, Baracoda, Agenoria, XD Productions, SS, Medasys, Ineo.



UNE MOBILITÉ À L'INTERNATIONAL OBLIGATOIRE

Mobilité internationale partir de S3
11 double diplômes avec la COMUE Paris Saclay et l'Université de Strasbourg

Allemagne, Australie, Brésil, Canada, Chine, Croatie, Danemark, Équateur, Émirats, Italie, Japon, Lituanie, Malaisie, Maroc, Royaume-Uni, Sénégal, Singapour, Suède, Tunisie

